

カラダでたのしくあそぶ時間。

グンゼの たいいく

みんなあつまれ！

グンゼのたいいくとは？

お子さまのココロとカラダの成長を考えた時、
現代の親子はさまざまな環境の変化の
影響を受けています。

ゲームやスマホによるお子さまの遊び方の多様化、
遊び場の問題や、暑さ寒さの気候に関する心配など
学校や家庭だけでは解決できない課題がたくさん。

そんな中で、お子さまにも保護者にも
ベストなアプローチで安心・安全に、
たのしい成長をサポートするのが
『グンゼのたいいく』です。

毎週
水・土

体験受付中！

体験申込は
こちらから！



3歳～小2

水 16:00～17:00
土 9:00～10:00



ココが **グンゼのたいいく** ならでは。

お子さまにも保護者にも
今だからこそ必要な価値にこだわり
指導内容とサポート体制をつくっています。

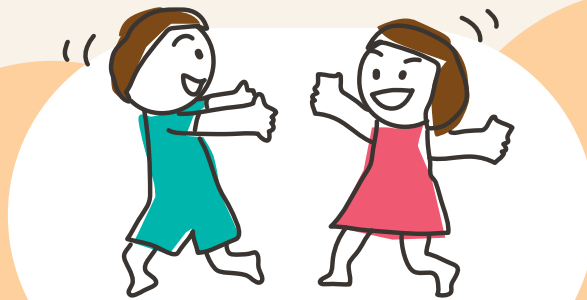
体操との違い

技術習得だけでなく、
楽しさから誘導する
運動能力の向上を促進します。



学校や塾との違い

授業や塾というより
遊び場に近い感覚で
居心地の良いサードプレイス
として機能します。



他社スクールとの違い

スイミングや体操、ダンスなど、
スポーツスクールへ
ステップアップする際の
種目の幅広さが自慢です。



お子さまの「やりたい!」を 引き出します!

かんたんにできる、もっとやりたくなる
ゲーム性の高い運動をきっかけに、
効果的な運動へ導きます。

一例



こんなお子さま、保護者さまに おすすめです

はじめてのうんどう、苦手な子のサポートこそ
運動指導スキルの高い
グンゼスポーツスクールにお任せください。



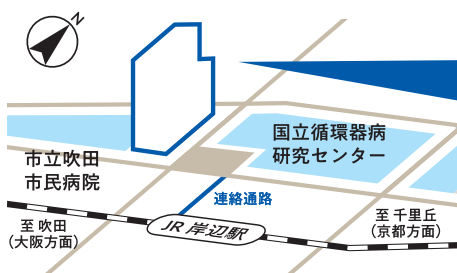
幼児クラス

対象	日時	月会費
3歳～小2	水 16:00～17:00 土 9:00～10:00	6,600円 [税込]

毎週
水・土

体験受付中!

体験申込は
こちらから!



グンゼスポーツ
吹田健都

ビエラ岸辺健都 5F

グンゼスポーツ
吹田健都

〒564-0018 吹田市岸部新町5番45号
ビエラ岸辺健都 5F (JR岸辺駅直結)

TEL.06-6836-7319

営業時間	休館日を除く24時間
休館日	毎週火曜日10:00～ 水曜日10:00まで

※年末年始や施設点検日など臨時休館日あり。

お店の情報はこちらから!



スタッフブログも更新中 詳しくは今すぐWebへ!! www.gunzesports.com

グンゼスポーツ

検索

