

カラダでたのしくあそぶ時間。

グンゼの たいいく

みんなあつまれ！

グンゼのたいいくとは？

お子さまのココロとカラダの成長を考えた時、
現代の親子はさまざまな環境の変化の
影響を受けています。

ゲームやスマホによるお子さまの遊び方の多様化、
遊び場の問題や、暑さ寒さの気候に関する心配など
学校や家庭だけでは解決できない課題がたくさん。

そんな中で、お子さまにも保護者にも
ベストなアプローチで安心・安全に、
たのしい成長をサポートするのが
『グンゼのたいいく』です。

体験受付中！

体験申込は
こちらから！



3歳～6歳（未就学児）
16:30～17:30

小1～小3
17:30～18:30



ココが **グンゼのたいいく** ならでは。

お子さまにも保護者にも
今だからこそ必要な価値にこだわり
指導内容とサポート体制をつくっています。

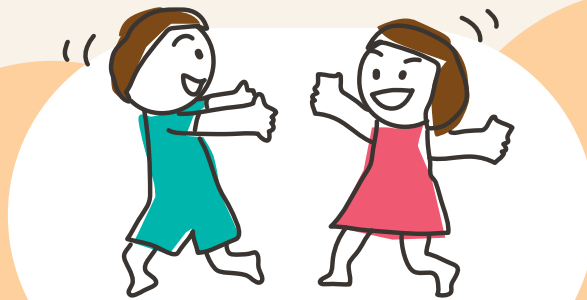
体操との違い

技術習得だけでなく、
楽しさから誘導する
運動能力の向上を促進します。



学校や塾との違い

授業や塾というより
遊び場に近い感覚で
居心地の良いサードプレイス
として機能します。



他社スクールとの違い

スイミングや体操、ダンスなど、
スポーツスクールへ
ステップアップする際の
種目の幅広さが自慢です。



お子さまの「やりたい!」を 引き出します!

かんたんにできる、もっとやりたくなる
ゲーム性の高い運動をきっかけに、
効果的な運動へ導きます。

一例



こんなお子さま、保護者さまに おすすめです

はじめてのうんどう、苦手な子のサポートこそ
運動指導スキルの高い
グンゼスポーツスクールにお任せください。



| 対象 | 日時 | 月会費 |
|-----------------|-------------|-------------|
| 3歳～6歳 (未就学児) | 16:30～17:30 | 6,600円 [税込] |
| 小1～小3 | 17:30～18:30 | |

ご入会方法

下記のものをご用意の上、フロントにてお申し込み下さい。

- 1 会員登録料
5,500円
- 2 2ヶ月分の
月会費
- 3 金融機関の
キャッシュカード
(銀行またはゆうちょ銀行)

キャッシュカード1枚で
口座振替の手続きができます。

ペイジー導入

ご利用可能金融機関

都市銀行・地方銀行・
ゆうちょ銀行・信用金庫各店

※月会費は毎月、金融機関口座からの引落となります。
※一部取り扱いできない金融機関がございます。



グンゼスポーツスイミングスクール
スカイガーデン

〒451-0014
名古屋市西区又穂町6-8
TEL.052-523-1726

グンゼスポーツ 検索 www.gunzesports.com
見学随時OK・お気軽にお越し下さい

| | |
|------|------------------------------------|
| 営業時間 | 平日/9:30～22:30 土・日・祝日/9:30～19:30 |
| 休館日 | 毎月10日・20日・月末日 |

※その他、年末年始・お盆・施設点検日などで臨時休館日あり

